

Aide-mémoire

Outils - DKN 2419

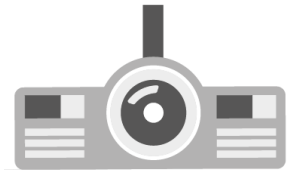
Disponible dans la salle de cours



Le panneau de contrôle mural
contrôle les paramètres du projecteur.



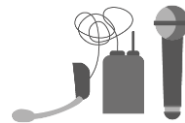
Le panneau tactile CISCO
contrôle les paramètres du son et de la caméra.



Le projecteur



La caméra au mur
filme la salle de cours.



Les microphones plafond
captent le son.

Matériel à fournir



L'ordinateur portable
avec les logiciels nécessaires installés. (Zoom, Webex, Teams)



Brancher les câbles au portable

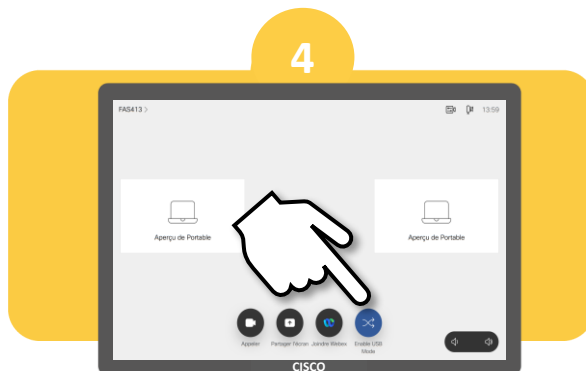
- Brancher les câbles HDMI et USB à votre ordinateur.



Appuyer le bouton *HDMI* du panneau de contrôle mural



Appuyer sur l'icône *Partager l'écran*



Activer le mode USB

- Appuyer sur le bouton Enable USB Mode.



Se connecter au logiciel choisi

- Lancer votre logiciel de visioconférence.
- Partager le contenu à partir de votre logiciel.

1.
Se déconnecter du
logiciel choisi



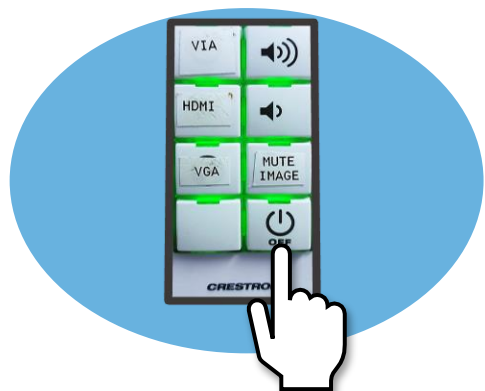
2.
Arrêter l'aperçu



3.
Quitter le mode USB

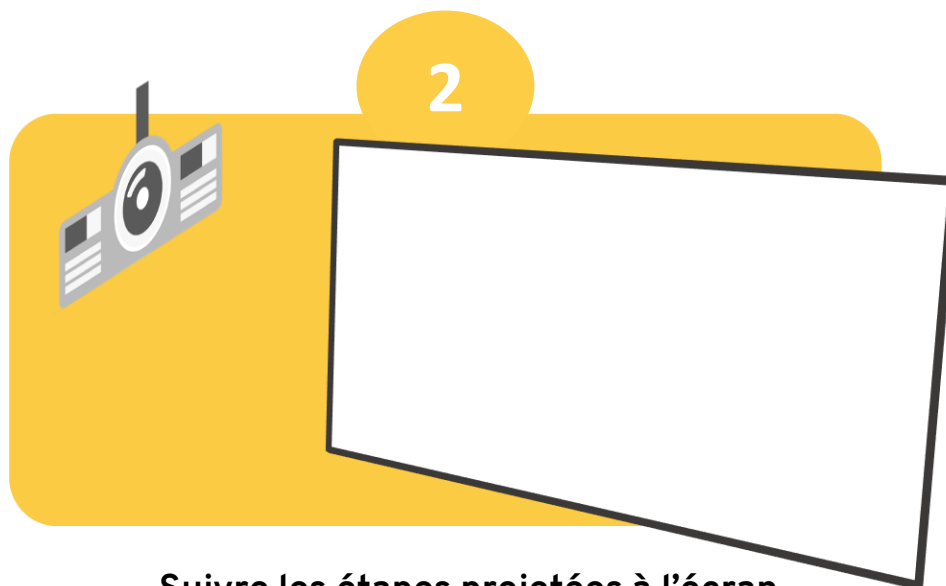


4.
Appuyer deux fois sur le bouton
OFF du panneau de contrôle mural





Appuyer le bouton *VIA* du panneau de contrôle mural



Suivre les étapes projetées à l'écran



À SAVOIR

Le mode sans fil n'es pas compatible en visioconférence.

1.

Appuyer deux fois sur le bouton
OFF du panneau de contrôle mural

