

## Aide-mémoire

## Outils - DKN 2239

Disponible dans la salle de cours



**La télévision** projette  
l'écran de  
l'ordinateur.



**La caméra AVER**  
Filme et capte le  
son de la salle.



**Le trousseau  
d'adaptateurs.**



**La télécommande de la  
télévision**  
contrôle les paramètres de  
celle-ci.



**La télécommande de la  
caméra AVER**  
contrôle les paramètres de  
celle-ci.

Matériel à fournir



**L'ordinateur portable**  
avec les logiciels nécessaires  
installés.

1



### Brancher les câbles au portable.

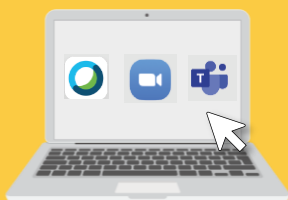
- Brancher les câbles HDMI et USB ou USBC à votre ordinateur. La caméra détectera automatiquement votre ordinateur.

2



### Appuyer le bouton *Power* de la télécommande de la télévision.

3



### Se connecter au logiciel choisi.

- Lancer votre logiciel de visioconférence.
- Partager le contenu à partir de votre logiciel.

4



### Contrôler les paramètres (volume, zoom, cadrage) de la caméra à l'aide de la télécommande.

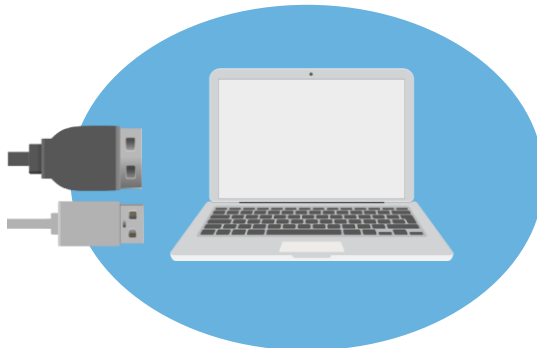
1.

Se déconnecter du logiciel choisi.



2.

Débrancher les câbles du portable.



3.

Appuyer le bouton *Power* de la télécommande de la télévision.





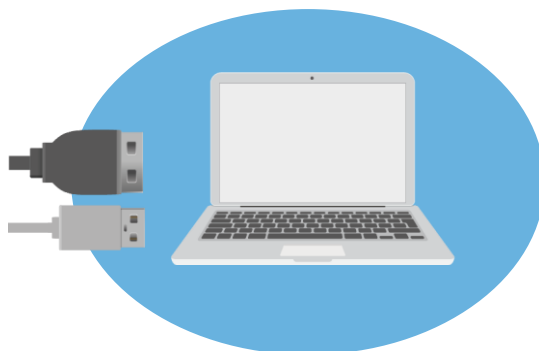
Brancher le câble DDMI au portable.



Appuyer le bouton *Power* de la télécommande de la télévision.

1.

Débrancher le câble USB du portable.



2.

Appuyer le bouton *Power* de la télécommande de la télévision.

